



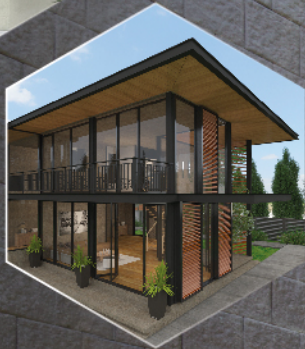
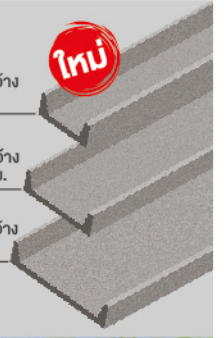
# ไม้ตกแต่ง เอสซีจี รุ่น ซี-ซาแนล

ขนาดกว้าง  
15 ซม.



ขนาดกว้าง  
22.3 ซม.

ขนาดกว้าง  
30 ซม.



## สวยงาม มีสไตล์

เรียบเก๋สไตล์งานเหล็ก โดดเด่น ทันสมัย

## ใช้ตกแต่งได้หลากหลาย

ใช้ได้กับทุกโครงสร้างทั้งเหล็ก และคอนกรีต

## ติดตั้งง่าย รวดเร็ว

สะดวกต่อการใช้งาน ช่วยประหยัดเวลา และต้นทุน

## แข็งแรง ทนทาน

ด้วยเทคโนโลยี **XTRUSION**

ใช้งานได้ทั้งภายนอก และภายใน





# ไม้ตกแต่ง เอสซีจี รุ่น ซี-ชาแนล

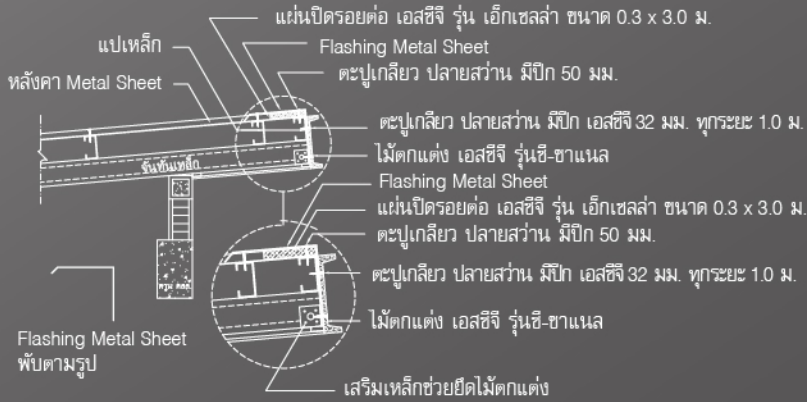
เป็นไม้สังเคราะห์ไฟเบอร์ซีเมนต์รูปแบบใหม่ที่แตกต่างด้วยรูปลักษณะของเหล็กตัวซี ดูเรียบ เก๋ มีสไตล์ ทั้งยังแข็งแรง ทนทาน ใช้กับงานตกแต่งได้หลากหลายทั้งภายนอก และภายใน ช่วยเติมเต็มเสน่ห์ทุกงานดีไซน์ให้ดูโดดเด่น ทันสมัย ได้อารมณ์งานเหล็ก

รุ่นสินค้า	ใหม่	ขนาดกว้าง 15 ซม.	ขนาดกว้าง 22.3 ซม.	ขนาดกว้าง 30 ซม.
ขนาดสินค้า		15 x 5 x 1.2 x 300 ซม.	22.3 x 5 x 1.2 x 300 ซม.	30 x 5 x 1.2 x 300 ซม.
น้ำหนัก		14 กก./แผ่น	18.33 กก./แผ่น	23 กก./แผ่น
สี		ซีเมนต์	ซีเมนต์	ซีเมนต์

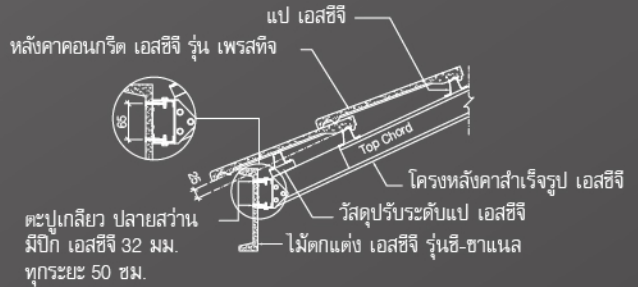
## การติดตั้งไม้ตกแต่ง เอสซีจี รุ่น ซี-ชาแนล

● ใช้เป็นเชิงชาย\* \*แนะนำสำหรับไม้ตกแต่ง เอสซีจี รุ่นซี-ชาแนล ขนาดกว้าง 22.3 ซม.

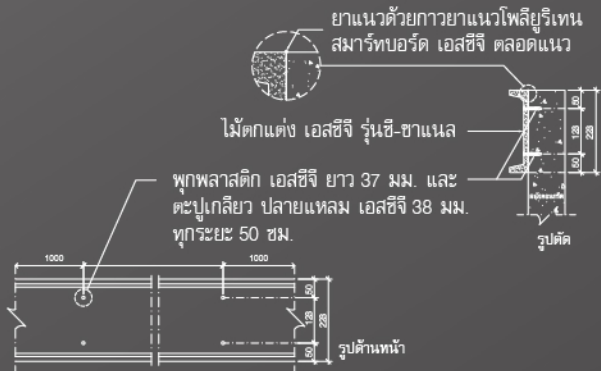
### ติดตั้งกับหลังคาแบน (Lean to Roof)



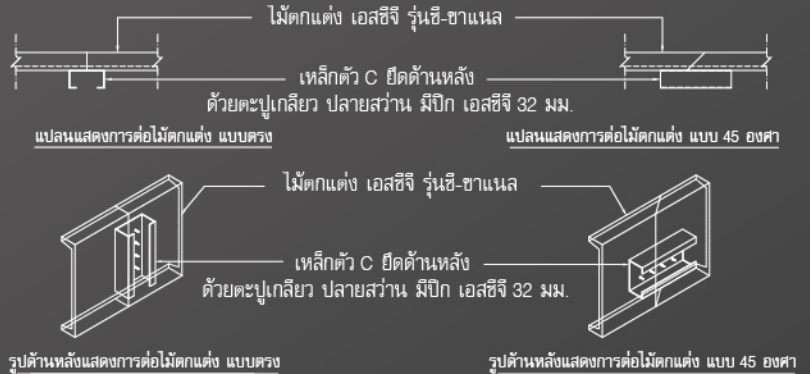
### ติดตั้งกับหลังคาปั้นหยา (Hip Roof)



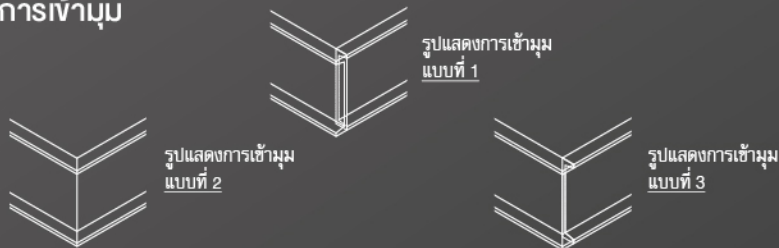
● ใช้เป็นวัสดุตกแต่งอาคาร ติดตั้งบนคอนกรีต



● การต่อแผ่น



● การเข้ามุม



### ข้อแนะนำในการติดตั้ง

1. ตรวจสอบระนาบของเหล็กหรือคอนกรีตที่ใช้รับไม้ตกแต่ง เอสซีจี รุ่นซี-ชาแนล ต้องมีระนาบเสมอกัน
2. หากมีรอยเชื่อมของเหล็ก หรือมีเศษปูนติด ทำการเจียรให้ระนาบของเหล็กและปูนเสมอกัน
3. ไม่ควรใช้ปืนลมในการติดตั้ง
4. ใช้สีน้ำอะคริลิกในการทาสี

**คำเตือน** • ห้ามนำไปใช้เป็นการโฆษณาต่าง ๆ ส่วนรับน้ำหนักหรือนำไปใช้เพื่อวัตถุประสงค์อื่น และต้องติดตั้งตามคู่มือการติดตั้ง และใช้กฎเกณฑ์ที่ได้มาตรฐานจากบริษัทผู้ผลิตเท่านั้น • ห้ามรับประทุษ หรือ นำเข้าปาก และไม่ควรสูดดมฝุ่นที่เกิดจากการตัด เจียร หรือขัดผลิตภัณฑ์ • ห้ามนำไปใช้งานในบริเวณพื้นที่เปียกและชุ่มน้ำตลอดเวลา • ห้ามพ่นน้ำใส่ตัวสินค้า • อาคารสูงเกิน 23 เมตร ต้องได้รับการอนุมัติโดยวิศวกร

**ข้อควรระวัง** • ผลิตภัณฑ์ ไม้สังเคราะห์ เอสซีจี ถูกออกแบบและกำหนดวิธีการใช้งานให้เหมาะสมกับสภาพการใช้งานในประเทศเท่านั้น การนำไปใช้งานนอกประเทศโดยถือเป็นการรับประกันความรับผิดชอบโดยรองผู้ออกแบบ ผู้ควบคุมงานก่อสร้าง และผู้ติดตั้ง • ผลิตภัณฑ์ที่ย้อมสีไม่มีส่วนประกอบของสารเคมี ฟอร์มัลดีไฮด์, ปรอท, หรือสารอันตรายอื่น ๆ • ขอสงวนสิทธิ์ในข้อมูลที่ได้มาตรฐาน หลังใช้งานปิดภาชนะให้สนิทและเก็บให้พ้นมือเด็ก • หากมีการระบายเคืองเมื่อสัมผัสผิวหนัง ให้รีบล้างออกด้วยน้ำสะอาดหลาย ๆ ครั้ง แล้วรีบพบแพทย์ • หากกลิ่นหรือมีเชื้อรา ให้รีบทำความสะอาดทันที เพื่อป้องกันเชื้อราลุกลาม • ข้อจำกัดในการติดตั้งต่าง ๆ เป็นเพียงข้อแนะนำเบื้องต้นสำหรับการใช้งานทั่วไปเท่านั้น การกำหนดวิธีการติดตั้งและโครงสร้างที่ใช้ให้พิจารณาตามมาตรฐานสำหรับอาคารหลังคาประเภทอื่น ๆ ว.ส.ท.1015-40 และข้อกำหนดการออกแบบตามกฎกระทรวงฉบับที่ 6 (พ.ศ. 2527) ออกตามความใน พ.ร.บ. ควบคุมอาคาร พ.ศ. 2522 • การนำผลิตภัณฑ์ไปใช้งานนอกเหนือจากที่ระบุในเอกสารนี้ถือเป็นการรับประกันความรับผิดชอบโดยรองผู้ออกแบบและผู้ควบคุมงานก่อสร้าง • คู่มือการติดตั้งนี้หากมีการปรับปรุงอยู่เสมอ ผู้ออกแบบ ผู้ควบคุมงานก่อสร้าง และผู้ติดตั้งต้องตรวจสอบว่าคู่มือการติดตั้งนี้ใช้ฉบับล่าสุดหากไม่แน่ใจโปรดโทรหาช่างได้ที่ [www.scgbuildingmaterials.com](http://www.scgbuildingmaterials.com)



MHB-S-C41-C005-6111 \* ส่องผลิตภัณฑ์ในภาพใช้เพื่อการโฆษณา ซึ่งอาจแตกต่างจากสิ่งจริงของผลิตภัณฑ์เนื่องจากกระบวนการพิมพ์ ต้องพิจารณาสิ่งจริงของผลิตภัณฑ์ที่ร้านค้าก่อนการสั่งซื้อ

All Content, design, and layout are Copyright © 2018, SCG Cement-Building Materials All Rights Reserved. Reproduction in whole or part in any form or medium without specific written permission is prohibited



หาซื้อได้ที่ SCG Authorized Dealer และร้านค้าวัสดุก่อสร้างชั้นนำ  
SCG Contact Center 02-586-2222  
Email : [contact@scg.com](mailto:contact@scg.com), [www.scgbuildingmaterials.com](http://www.scgbuildingmaterials.com)